

DWHotel Ready2Go

ARCHITETTURA APERTA

Una struttura modulare unica e un'architettura aperta offrono un sistema flessibile, scalabile e potente, in grado di adattarsi ad ambienti in continua evoluzione e in grado di crescere con l'introduzione di nuove tipologie di servizio.

Le nuove tecnologie wireless hanno reso possibile un elevato grado di mobilità e un'ottima flessibilità nella connessione alla rete da parte dei dispositivi mobili.

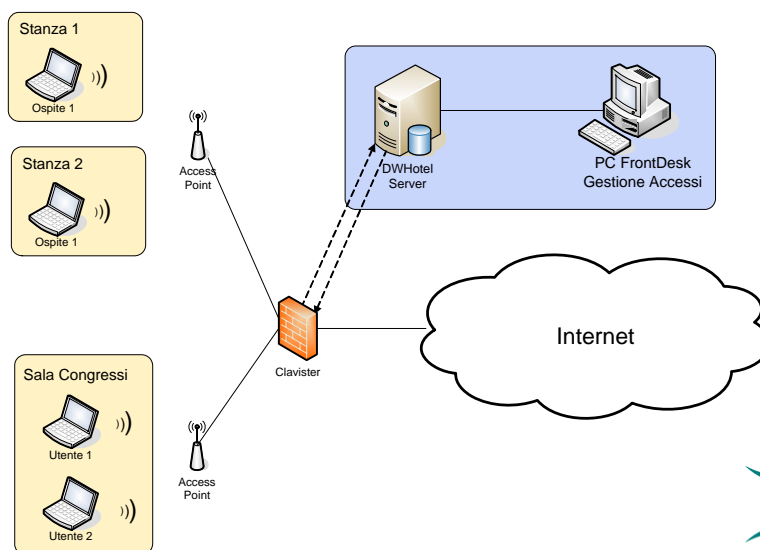
La soluzione Master Soft **DWHotel** fornisce una struttura completa per il controllo, l'erogazione e il billing di accessi Internet in Hot Spot collocati presso strutture turistiche (ad es. hotel, campeggi, ecc.).

Master Soft **DWHotel** è un servizio fornito *chiavi in mano*, tramite l'installazione di apparati preconfigurati presso la rete del cliente, contenendo sensibilmente i costi di investimento della struttura che intende fornire accesso Internet, e consentendo una attivazione del servizio in tempi estremamente rapidi.

La configurazione **Ready2Go** è stata studiata per risolvere le principali problematiche di gestione degli account (gestione dei profili utente, gestione dei crediti e delle ricariche, gestione del billing, gestione dei tracciati *-log-* degli accessi) e di aderenza alle normative legislative anti-terrorismo vigenti.

La configurazione **Ready2Go** presenta una console di gestione dedicata, appositamente studiata per la gestione degli accessi e dei profili nelle strutture alberghiere, offrendo le seguenti funzionalità:

- Gestione accessi Internet degli ospiti per *stanza* oppure *area hotel* (ad es. sala conferenze, sala d'attesa per visitatori, ecc.)
- Gestione del credito di utilizzo dell'accesso collegata alla permanenza dell'ospite presso la struttura (ad es. orari di utilizzo Internet allineati con gli orari di check-in e check-out)
- Abilitazione e controllo degli accessi effettuabile direttamente dalla postazione di front-desk della struttura
- Integrazione con i principali software gestionali per le strutture alberghiere (ad es. *Fidelio*) per l'inserimento automatico delle voci relative all'utilizzo Internet nel dettaglio delle fatture agli ospiti



FLESSIBILITÀ

DWHotel implementa un sistema centralizzato per il controllo e la gestione dei servizi, offrendo una soluzione per strutture turistiche così come che ai Service Provider.

L'ospite della struttura effettua l'accesso alla rete (Wi-Fi o fissa) ed inizia la navigazione web. La richiesta web viene intercettata dall'appliance Clavister e l'utente viene reindirizzato su un Portale Web a navigazione libera. Il portale web, oltre a pubblicare contenuti informativi vari relativi alla struttura, mette a disposizione, fra l'altro, i link per:

- consentire all'utente di acquistare dalla propria stanza l'autorizzazione alla navigazione per un periodo di tempo predefinito (ad es. sino all'ora di checkout del giorno successivo), con relativo addebito in conto
- consentire all'utente di accedere mediante la propria username/password (oppure numero di stanza) ad un'area riservata che ne visualizza il profilo anagrafico, i crediti residui, lo storico delle sessioni effettuate in precedenza con dettaglio e totali
- consentire all'utente, se attivo, di terminare la sessione in corso, procedendo alla contabilizzazione del credito consumato

Tali funzionalità si rendono disponibili mediante l'interazione tra il codice inserito nelle pagine dinamiche del portale del server DWHotel e il software gestionale della struttura alberghiera.

Tutte le informazioni anagrafiche, di profilatura, di accounting e billing vengono memorizzate all'interno di un database specifico.

Il server DWHotel è responsabile della verifica delle credenziali di accesso che l'utente inserisce all'atto della richiesta di attivazione di una sessione, nonché della gestione del credito di tempo residuo a disposizione dell'utente per la navigazione, ed infine dell'addebito del credito consumato e della generazione dei dati di accounting/billing da trasmettere al software gestionale.

Il server DWHotel offre, tramite una console installata sui PC front-desk o su altri PC in uso al personale di servizio della struttura, le seguenti funzionalità:

- la gestione amministrativa dei profili degli utenti registrati (creazione profilo, variazione dati anagrafici, di credito, modifica password, eliminazione, ecc.)
- il monitoraggio e il controllo in tempo reale delle sessioni in corso (visualizzazione/ricerca sessioni attive, controllo autenticazioni)
- la rilevazione statistica dello storico delle sessioni di accesso (per singolo utente, totali) con dati presentati in forma tabellare o grafica
- la visualizzazione dettagliata di tutti i dati relativi alle richieste di abilitazione alla navigazione da parte degli ospiti

Master Soft S.r.L.
Network Software Development

Piazzale Lombardia, 10 - 28100 Novara
Tel.: 0321 466889 Fax: 0321 465939
info@mastersoft.it

rel. 2.0

www.mastersoft.it